

信頼と安心なら

相鉄リフォーム

ご相談
お見積り
無料!

「外壁」「屋根」塗装

このような症状はありませんか?



ご自身でチェックにくい屋根は、相鉄リフォームの外装診断をご依頼ください

塗装は何のため?

塗装の主な役割は「建物を守ること」。塗膜で保護をすることで劣化を防ぎ、藻やカビが生えづらくなります。左の写真のような症状がある場合には早めにご相談ください。

厳選塗料と
高品質な仕上がり!

性能を見極め厳選した塗料や足場へのこだわり、職人任せにしないチェック体制で高品質な仕上がりを提供いたします。



外壁塗装工事手順

足場架け

高圧洗浄

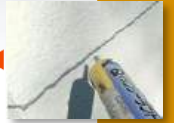
養生



上塗り(2回)

下塗り

下地処理(軽微なもの)



付帯部塗装 ▶ 工事完了後、保証条項に基づきアフター対応

外壁

まずは「外装診断」で建物の状態を確認いたします

スマリフォーム スタンダードパックプラン

おすすめ
高耐候性
塗料

紫外線/酸素/水による劣化因子(ラジカル)を防ぐ「ラジカル制御型塗料」です。機能もコストも◎!

アレスダイナミックトップ
関西ペイント

パーフェクトトップ
日本ペイント

[延床面積 30坪] **739,000円(税別)** (812,900円/税込)

[パック内容] 足場設置、高圧洗浄、養生、下地処理、外壁塗装、破風・軒天・鉄部・木部塗装

※上記掲載の価格は標準工事費で、別途 諸経費がかかります



外装診断
報告書を
作成いたします

屋根

おすすめ
塗料

ハイスpekな遮熱効果で、太陽光による室内の温度上昇を抑制します

サーモアイSi 日本ペイント

[屋根面積あたり] **9,900円/坪(税別)**
外壁パックと同時施工の場合 (10,890円/税込)

屋根の重ね葺き (カバー工法)

築20年以上で2回目、3回目の塗装や雨漏れがある場合におすすめ

カバー工法は、葺き替えに比べて低コストで工期も短いなど、メリットの多い工法です。既存の屋根材を撤去しないので、住みながら工事ができます。

よこ だん ニチハ「超高耐久 横暖ルーフ」



遮熱鋼板と断熱材の一体成型で抜群の耐久性能と遮熱性能を発揮します。和風・洋風のどちらの住宅スタイルにもマッチします。



超軽量設計で地震による揺れを軽減します

地震による建物の揺れを軽減するには、屋根重量を軽くし、建物重心を低くすることが一般的に有利とされています。例えば、瓦屋根から「超高耐久 横暖ルーフ」に吹き替えした場合、耐震性能は約30%アップします。

水まわりキャンペーン中!

期限: 2025年3月31日までのご契約

新しいお風呂でリラックス! バスルームリフォーム



Campaign
定価から10万円引き!

LIXILの最上位システムバスルーム
LIXIL スパージュ
戸建・マンション用
サイズ1616 CXタイプ
メーカー希望小売価格
1,469,600円(税込)~
▶ **815,100円(税込)~**

本体価格
40%
OFF



Campaign
定価から5万円引き!

自分らしいライフスタイルを叶える
LIXIL リノビオV
マンションリフォーム用
サイズ1418 Fタイプ
メーカー希望小売価格
1,336,500円(税込)~
▶ **512,600円(税込)~**

本体価格
60%
OFF

※価格はキャンペーン特典適用時の税込み本体価格です。別途、工事費、諸経費がかかります。オプション品につきましては割引率が異なる場合がございます。メーカー等の都合により予告なく価格が変更になる場合がございます。画像はイメージで、オプション品を含んでいます。

間取り、設備、インテリアまで体験できる空間

相鉄のすまい「グレースシア サロン」

グレースシアサロンで学ぶ 住宅セミナー **参加無料**
(事前予約制)

3/8(土)

- A 11:30~12:15
- B 14:30~15:15

収納王子コジマジックの
笑って学べる収納セミナー

12:45~13:00 / 13:00~14:15
整理整頓!
「はじめてのメルカリ活用術」

3/9(日)

13:00~15:45

今日からできる!
子供を守る防犯対策

16:00~16:45
オリジナル
防犯ブザー作り



各回参加受付中

ご予約は
こちらから



※各回のお席には限りがございます。
満席になり次第、締め切りとさせていただきます。予めご了承ください。

お問い合わせ先

相鉄のすまい グレースシア サロン
☎ 0120-06-9048
相鉄新横浜線・横浜市営地下鉄ブルーライン
「新横浜」駅(出口9) 徒歩1分
JR横浜線「新横浜」駅(北口) 徒歩3分

グレースシア南万騎が原マークス

堂々完成

3LDK 70㎡台 **4,700**万円台~
3LDK 中心 62㎡台~108㎡台

相鉄いずみ野線
「南万騎が原」駅 徒歩11分



相鉄の新築マンション
Gracia

■ お問い合わせは「グレースシア南万騎が原マークス」販売センター

☎ 0120-07-9048

営業時間 / 午前10時~午後5時 定休日 / 水曜日・木曜日・第二火曜日
※携帯電話・PHSからも通話可能です。

グレースシア南万騎が原

〈売主〉
相鉄不動産
SOTETSU

「グレースシア南万騎が原マークス」物件概要 ■ 全体概要 ● 物件名称/グレースシア南万騎が原マークス ● 所在地/神奈川県横浜市旭区南希望が丘19番2外(地番) ● 交通/相鉄いずみ野線「南万騎が原」駅 徒歩11分 ● 用途地域/準住居地域 ● 総戸数/45戸 ● 駐車場/14台 <月額使用料:13,000円~15,000円> ● バイク置場/3台 <月額使用料:2,000円> ● 自転車置場/72台 <月額使用料:400円~500円> ● 敷地面積/1552.86㎡ ● 構造・規模/RC造 地上6階地下1階 ● 管理形態/区分所有者全員による管理組合を結成し、管理業務等は管理会社に委託(予定) ● 売主/相鉄不動産株式会社国土交通大臣(3)第7949号(一社)不動産協会会員(公社)首都圏不動産公正取引協議会加盟神奈川県横浜市西区北幸二丁目9番14号 ● 施工/株式会社川村工営 ● 建物完成年月/2024年11月完成済み ■ 先着順販売概要 ● 販売戸数/3戸 ● 販売価格/4,798万円~7,298万円 ● 間取り/3LDK・4LDK ● 専有面積/70.15㎡~108.21㎡ ● バルコニー面積/10.98㎡~22.42㎡ ● テラス面積/14.55㎡ ● 管理費(月額)/19,710円~30,400円 ● 修繕積立金(月額)/7,020円~10,830円 ● 管理準備金(引渡時一括)/42,090円~64,930円 ● 修繕積立一時金(引渡時一括)/702,000円~1,083,000円 ● インターネット使用料/月額:1,034円 ● 広告有効期限/2025年3月下旬 ※先着順受付中につき、売却済み場合はご容赦ください。



相鉄リフォーム株式会社

〒245-0002
横浜市泉区緑園3-2-8
アーカス3階

☎ 0120-12-7158

営業時間 / 9:00~18:00 (水曜日定休) ※日曜・祝日は受付のみとなります
■ 一級建築士事務所登録 神奈川県知事登録 第11956号

ホームページ



Follow me /
Instagram



LINE



202502-01